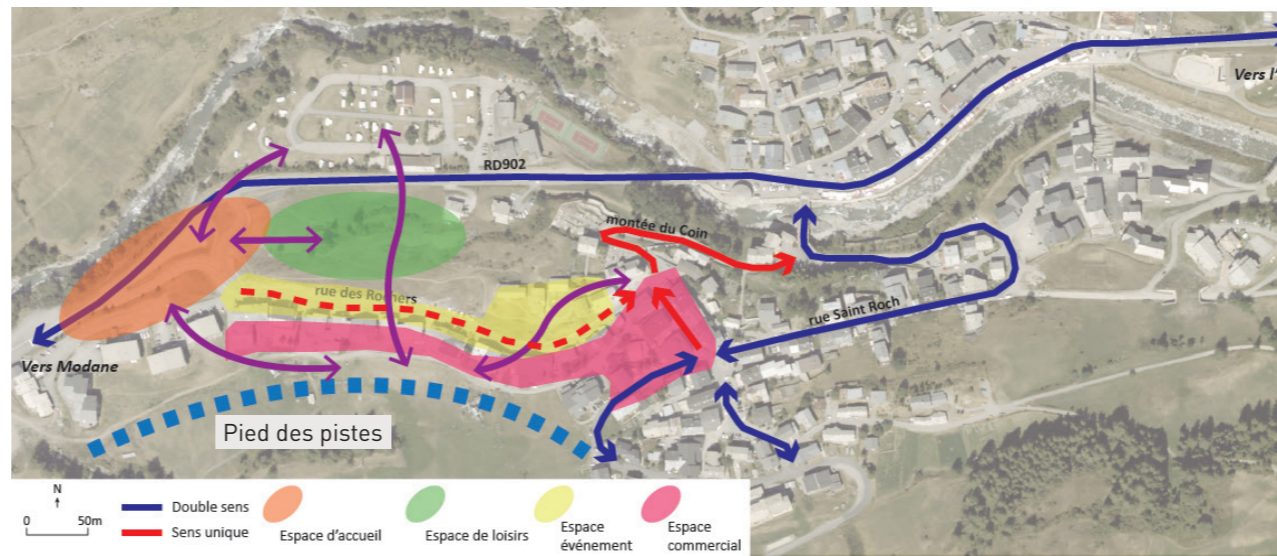




Différents enjeux sont identifiés : Donner une image valorisante et conviviale de la commune / Redistribuer les espaces publics au profit des piétons / Permettre un accès sécurisé aux zones commerciales et au front de neige pour tous les usagers (piéton, voiture, livraison,...) / Ne pas réduire quantitativement l'offre de stationnement / Organiser et optimiser l'offre de stationnement / Améliorer les liaisons piétonnes entre le front de neige / et la rue de la mairie / le front de neige et le quartier de l'Endroit (caravaneige notamment).



# LANSLEVILLARD

## RÉAMÉNAGEMENT DE LA RUE SAINT-ROCH AVEC ÉTUDE DES SENS DE CIRCULATION ET DE L'ORGANISATION DU STATIONNEMENT

### DÉPLACEMENTS

**MAÎTRE D'OUVRAGE**  
Commune de Lanslevillard (73480)  
Contact : M. le Maire

**MISSION**  
Diagnostic, AVP + maîtrise d'œuvre complète (TC)

### DESCRIPTIF DU PROJET

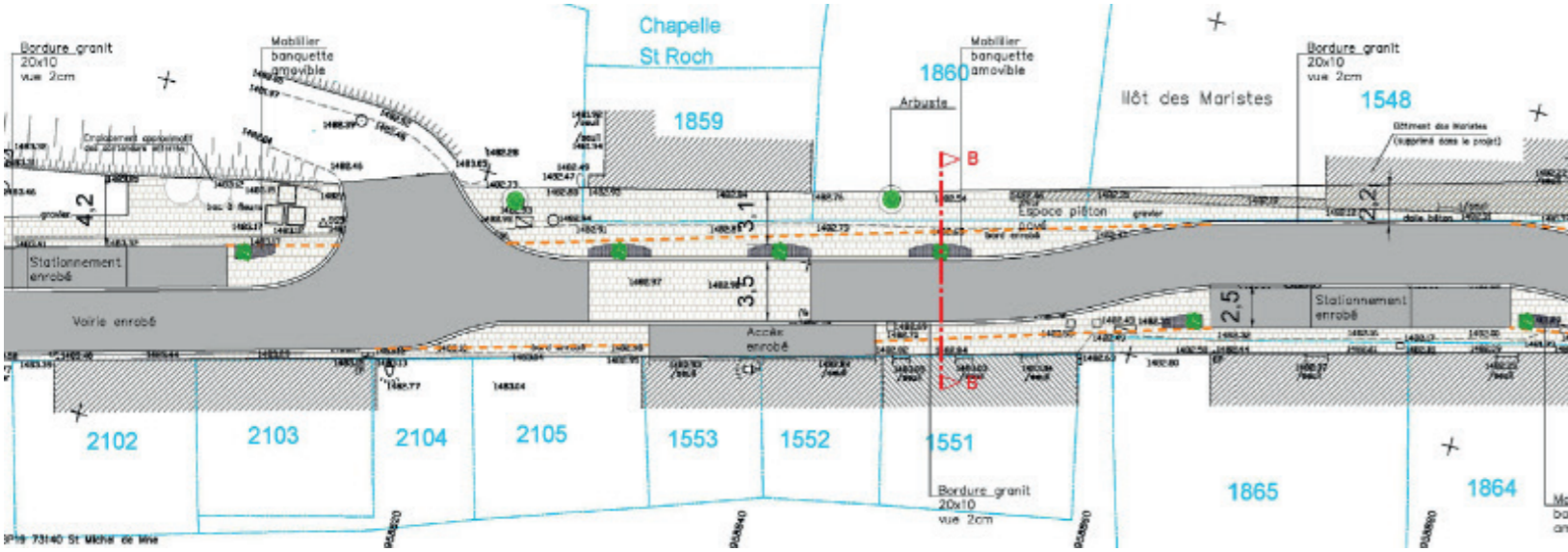
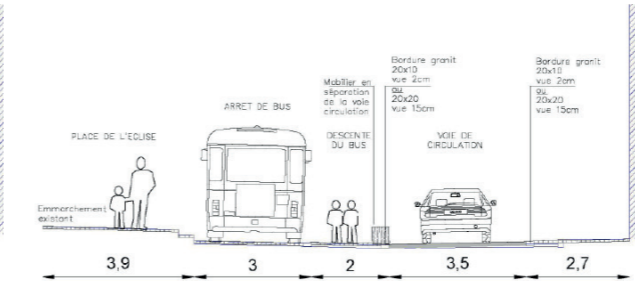
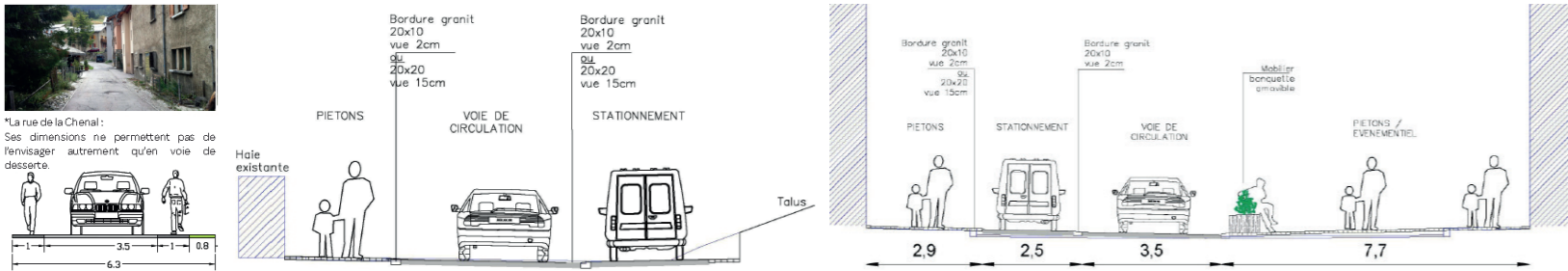
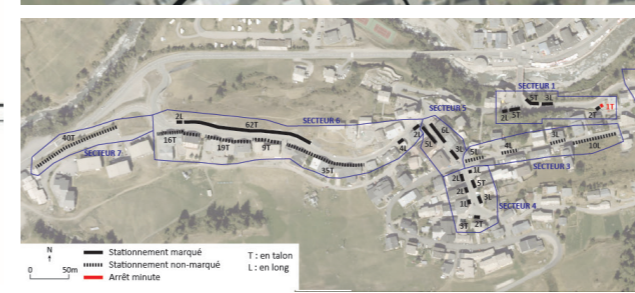
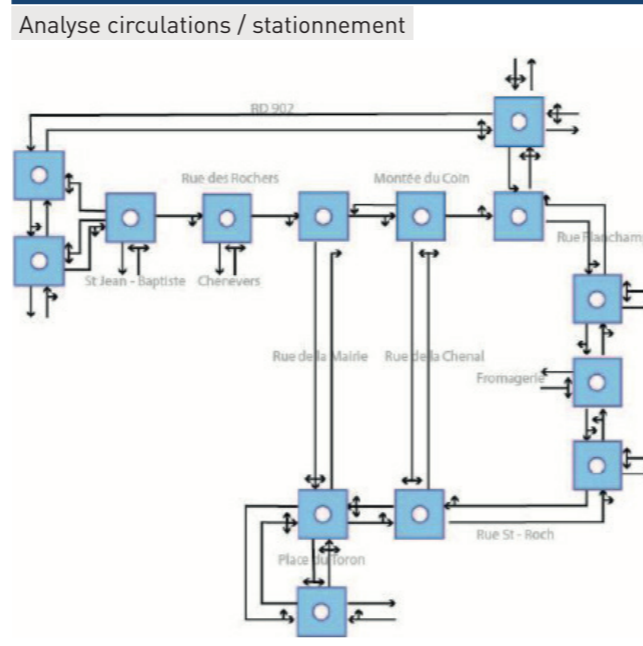
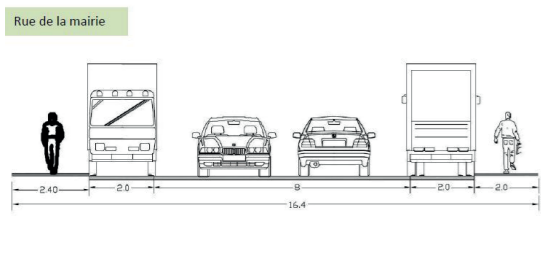
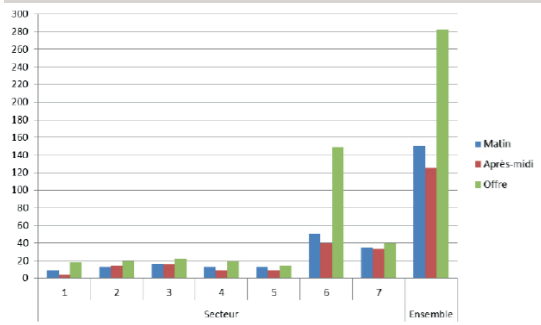
La commune de Lanslevillard fait partie de la station de sports d'hiver et d'été de Val Cenis Vanoise. Composée de 450 habitants à l'année, la commune voit sa population multipliée par 15 durant la saison hivernale. Cette arrivée massive de population ainsi que l'inadéquation de certaines rues de la commune entraînent de nombreux problèmes de stationnement, de circulation ainsi que de sécurité.

Dans le cadre d'une étude de programmation architecturale, la commune a souhaité engager une réflexion sur le réaménagement de la Montée de la Fromagerie, la rue Saint-Roch, la rue de la Mairie et la rue de la Chenal. Elle a profité de cet aménagement pour étudier les sens de circulation des véhicules dans le quartier de l'Envers, afin de limiter la circulation automobile dans la rue de la Mairie en période hivernale.

ARTER a donc réalisé le diagnostic fonctionnel et urbain du secteur pour proposer différentes solutions de réaménagement des rues, des parkings et espaces publics visant à améliorer l'image de ce centre de vie de Lanslevillard. A l'issue du choix d'un scénario, ALTITUDES VRD a développé l'avant-projet de maîtrise d'œuvre permettant également à la commune de communiquer sur le projet ainsi établi (réunion publique de concertation).

### INFOS PROJET

Date | 2012-2013  
Groupement | Altitudes VRD - ARTER  
Mandataire | Altitudes VRD  
Chef de projet Altitudes VRD | Christophe Aron  
Étendue du projet | 4200 m<sup>2</sup>  
N° d'Affaire | 12-005



**ALTITUDES VRD**

67, chemin de la Charrette  
73200 Albertville  
04 79 38 06 64  
contact@altitudes-vrd.fr

[www.altitudes-vrd.fr](http://www.altitudes-vrd.fr)